

10月から対面授業が徐々に再開しキャンパスに学生が戻ってきて、関西北陸ブロックでは対面での取り組みもみられるようになってきました。また7月4日の大山学習会から約4ヶ月が経ち、その後部内での学びの共有など各大学生協で動きがありました。取り組みまでつながった会員生協もあるのでここでその取り組みを紹介！大山学習会に参加できなかった会員生協（[大山学習会の開催報告](#)もご覧ください！）も、まだ取り組みにはつなげられていない会員生協も取り組みのヒントにしてみてください！
また、11月に大山フェアが実施されます！ここでも概要についてご紹介します！



01 これまでに見られた 取り組み

近畿大学生協「大山乳業ものがたり」

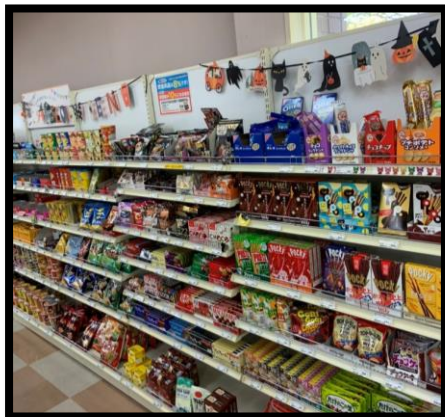
大山学習会について部内で共有するだけでなく、自大学でどのようなことができるかを考える時間を取り、この取り組みにつながりました。大山学習会で学んだ内容を元に大山乳業のなりたちや特徴を4コマにしてInstagramで発信しました。4コマなので見やすく、まだ対面授業が再開していない時期にもたくさんの人が興味を持つきっかけを作ることができました！

↓ Instagramのリンク
[#1](#)、[#2](#)、[#3](#)、[#4](#)、[#5](#)



兵庫県立大学生協「店舗装飾」

大山学習会での自大学の時間でこれからできることのひとつとして挙げている店舗装飾を実際に行いました！大山乳業製品の販売ブースを装飾するとともに店舗全体を季節に合わせてハロウィンらしく装飾しました！
また、健康の目線から鮮度や品質にも触れたポスターを作成し掲載しました。学んだ想いを組合員に伝えることができました！



大山白バラ牛乳 3つの秘密

- 鮮度が良い**
鳥取県内で搾乳・製品化されるので鮮度を保つ
- 高品質な生乳**
乳業メーカーでも合格率の低い全国農協乳業協会の基準をクリア
- 産直牛乳**
いつ・誰が・どのような方法で製造されたのか分かる

紹介した大山白バラ牛乳は **大学生協牛乳** **大学生協コーヒー** として生協SHOPで販売中

生協学生委員(GI)



次ページは大山フェアについてです
取り組みへの近道になるかも？

02 今年度は大山フェアは フォトコンテストを開催します！

新型コロナウイルスの影響で店舗でたくさんの人を集める試飲会などの実施は難しいです。そこで今年度は自宅からでも手軽に参加できるようにSNS を利用したフォトコンテストを実施します！

大学生協 2020 フォトコンテスト開催

大山フェア

応募方法

- 1 Instagramのアプリをインストールして、公式アカウント「@daisen.nyugyo」をフォロー
- 2 「みんなとシェアしたい大山製品」の写真を撮る
※大山乳業の製品、コラボ製品、グッズetc…なんでもOK!
- 3 「#大学生協大山フェア」「#〇〇大学生協〇〇店」を付けて写真を投稿
※〇〇は普段利用している大学生協名・店舗名
※アカウントが非公開になっている方は対象外となります。

🏆 グランプリ(1名)「大山のお菓子詰め合わせセット」「カウイーぬいぐるみ」
🥈 準グランプリ(2名)「大山のお菓子詰め合わせセット」
グランプリ1名・準グランプリ2名に選ばれた方にはダイレクトメッセージでご連絡後、大山乳業Instagramにて作品発表、プレゼントを発送いたします。

🎁 Congratulations!

応募期間
2020年11月1日(日)から
11月30日(月)まで

たくさん応募してね!

応募資格 応募資格利用規約に同意して頂いた方
グランプリ発表 12月中旬・大山乳業Instagram
(ご本人には事前にダイレクトメッセージでご連絡します)
※お一人さま何回でもご応募いただけます



ハッシュタグ
#大学生協大山フェア
#〇〇大学生協〇〇店
をつけて投稿！
※普段利用している店舗や
大学生協名

まずは各会員生協で投稿してみましょう！その際に装飾した店舗を映せば組合員に店舗の魅力が伝わるツールとしても使えるかもしれません。またこの企画を組合員に広げればフォトコンテストを切り口として大学生協牛乳の良さを伝えることができるかもしれません！詳細は各会員生協に配布されているチラシをチェック！

03 大山学習会とは？ 産地直結とは？

参加されていない方のために大山学習会についてちょっと復習。

産地直結とは

産地直結

この相互関係こそが産地直結！

生産者から消費者の一方ではなく、**双方向であるのが産地直結の関係**です。大山乳業との関係から大学生協牛乳の中身が白バラ牛乳なんです！

そもそも

白バラコーヒー 生乳70%使用
Milk Coffee 大学生協 コーヒー 生乳70%使用

まったくおなじ!

大学生協牛乳と白バラ牛乳は中身がまったく同じです。そこには大切にしている産地直結という関係があります。産地直結とはお互いに顔が見える関係です。7月に実施した大山学習会では、**産地直結の関係が今後も継続していきたい関係であることをみんなで再認識**することができました！詳しくは**開催報告**をチェック！

この認識を関西北陸ブロック全体で組合員に広げていきましょう！ひきつぎ学生事務局大山内局でも周知していきます！



ブロック学生事務局
大山内局[永江 大内 児島]