

# 園田学園女子大学生協 保護者説明会



[ 新学期 ]

## 取り組み概要

日時：2022年2月より公開  
場所：園田学園女子大学生協HP  
参加者数や組合員の反応：大学生協のHP  
から閲覧している組合員が多数。

背景や概要：コロナ禍で対面での保護者説明会が行えない中で、少しでも新入生に不安を軽減してもらうために動画を作成した。また、園田の事例を取り上げることで大学に入学してからのトラブルを自分事としてとらえてもらえるような内容を意識している。

新入生や保護者が自分事として捉えられる工夫

### POINT.1

## 社会情勢に合わせた形態



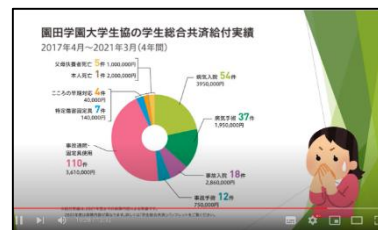
コロナ禍の影響で、対面での保護者説明会が行えない中、**神戸親和女子大学生協の取り組みを参考に昨年からの動画をアップロードする形で新入生への情報発信を行っています。**資料の送付だけでは伝わり切らないポイントについて、動画にすることで強調して発信することができます。また、動画にして残すことで、いつでも内容確認ができるという**新入生や保護者に寄り添った形態**です。

保護者の方からの問い合わせや加入率も動画を上げてから伸びたという実績もあります。

### POINT.2

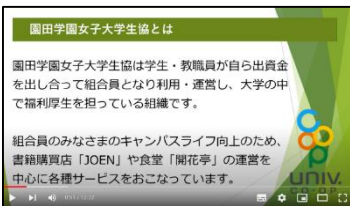
## 園田の事例を紹介

説明会やパンフレットで学生総合共済の説明を行っても、「自分は大丈夫」「うちの子はそんなことにならない」と思ってしまう新入生や保護者の方が一定数いるのが現状です。そのような状況の中で、新入生や保護者の方に大学生活で起こり得るトラブルを自分事として捉えてもらうために**園田学園女子大学生協の給付実績や実際の事例を取り上げて紹介**しています。



### POINT.3

## 新入生・保護者に分かりやすい内容



新入生や保護者の方の中には、「大学生協」という組織を初めて知るといふ方も大勢います。そのような方にも、大学生協や学生総合共済への加入が大学生活の中でいかに大切になってくるのかを伝えられるような分かりやすい内容になっています。

適宜、詳しい説明の記載されている冊子の紹介やかみ砕いた説明などが動画内でもされており、**初めて「大学生協」という組織に触れる方にも伝わりやすい工夫**がされています。